

Ergebnis der Wahl zum Kreistag 2008

Gemeinde Hetlingen

Kreiswahlkreis 9

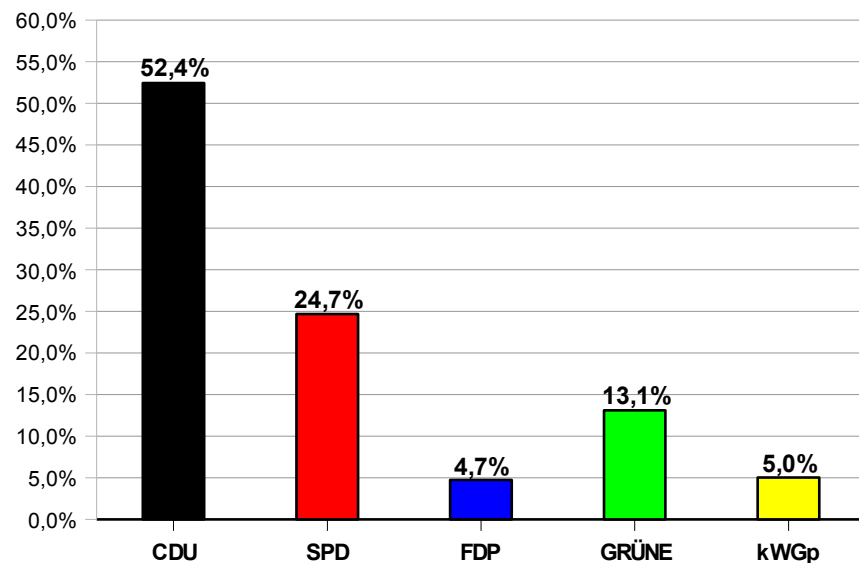
Wahlberechtigte insgesamt:	1094	100,0%	
Wähler/-innen insgesamt:	739	67,6%	-2,7%
Ungültige Stimmen:	22	2,0%	
Gültige Stimmen:	717	65,5%	

Kreiswahl 2003

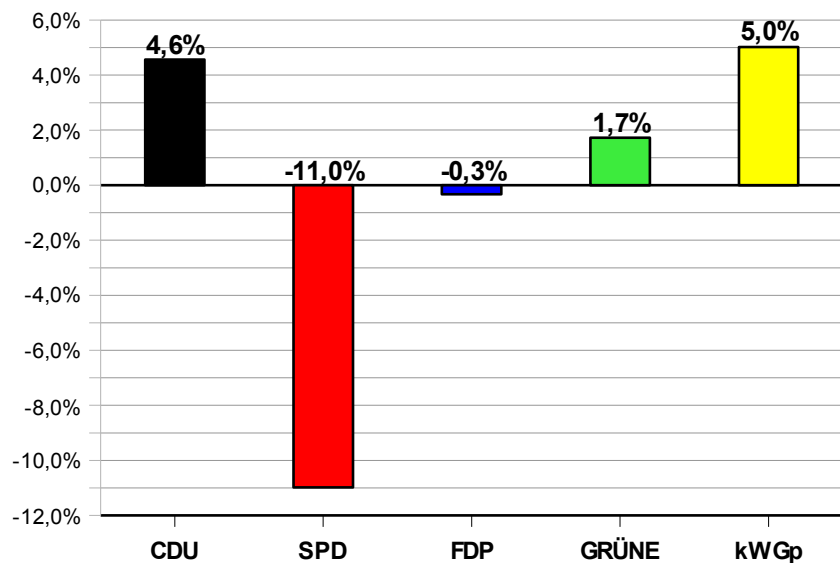
Berechtigte:	1052
Wähler:	739
Ungültig:	10
Gültig:	729

Von den gültigen Stimmen entfallen auf:		GESAMT	Prozent	Gewinn/ Verlust	Stimmen 2008	Prozent	Stimmen
1.	Christlich 'Demokratische Union Deutschlands CDU	376	52,4%	4,6%	376	47,9%	349
2.	Sozialdemokratische Partei Deutschlands SPD	177	24,7%	-11,0%	177	35,7%	260
3.	Freie Demokratische Partei FDP	34	4,7%	-0,3%	34	5,1%	37
4.	Bündnis 90 / Die Grünen GRÜNE	94	13,1%	1,7%	94	11,4%	83
14.	Kreis-Wählergemeinschaft-Pinneberg kWGp	36	5,0%	5,0%	36	0,0%	0

Wahlergebnis Hetlingen 2008



Gewinn/Verlust



Ergebnis der Kommunalwahl Hetlingen 2008

2003

Wahlberechtigte:	1094	100%	
Briefwähler:	73	9,9%	
Urnenwähler:	667	90,1%	
abgegebene Stimmzettel:	740	67,6%	-3,2%
ungültige Stimmzettel:	8	1,1%	

100%	1045
70,8%	740
0,5%	4

<< Wahlbeteiligung

gültige Stimmzettel/gesamt:	732	100%	=	4545	Stimmen
Block-Wähler:	328	45%	=	2296	Stimmen
Split-Wähler:	404	55%	=	2249	Stimmen

gültige Gesamtstimmen: 4545 100%

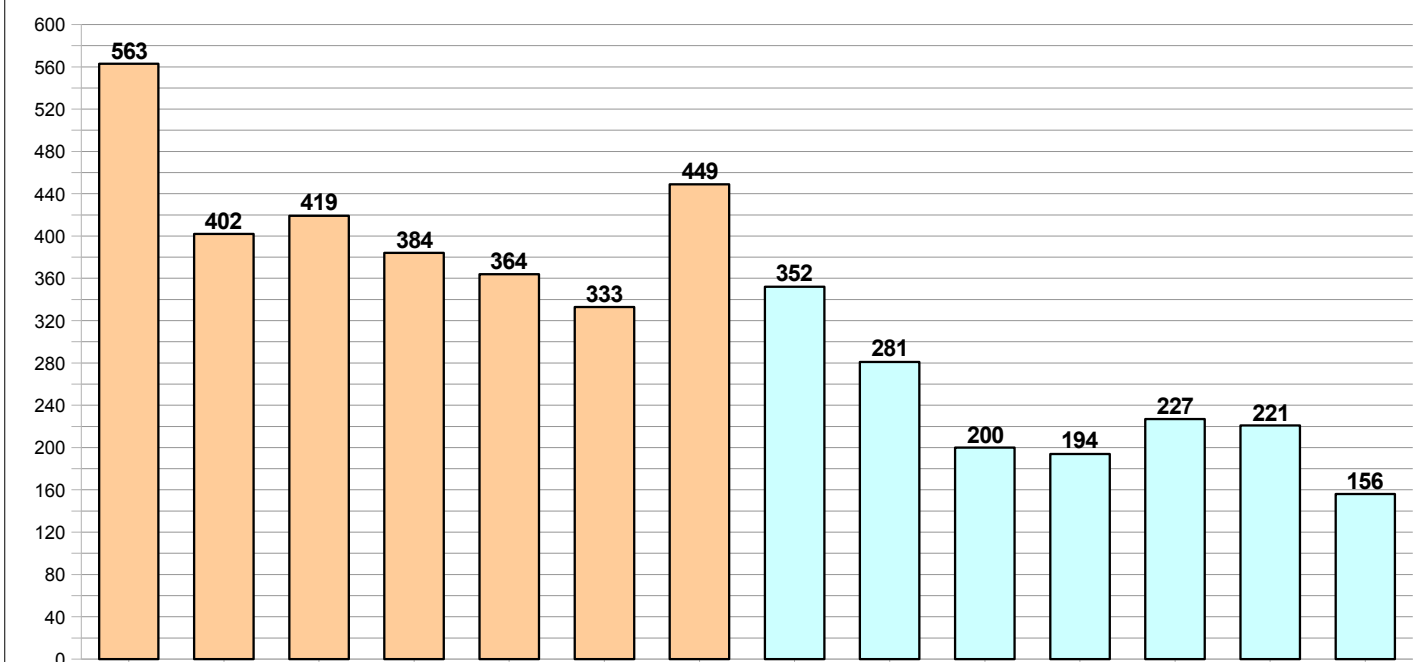
gesamt	4679
SPD	1311
CDU	2355
FW	1013

	Block	Stimmen	Gewinn
Gesamtstimmen der CDU:	224	2914	64,1%
Gesamtstimmen der FW:	104	1631	35,9%

Gewinn	2003
--------	------

Partei	unmittelbare Vertreter/-in	Block-Stimmen	Split-Stimmen	Gesamt-Stimmen	Gewinn	2003
1 CDU a)	B.Ostmeier	224	339	563	177	386
1 CDU b)	H-W. Grupen	224	178	402	72	330
1 CDU c)	M.Strauch	224	195	419	70	349
1 CDU d)	W.Hornbogen	224	160	384		
1 CDU e)	J-H.Bernhardt	224	140	364	46	318
1 CDU f)	A. Thomßen	224	109	333		
1 CDU g)	H.Martinsteg	224	225	449		
14 FW a)	M.Rahn-Wolff	104	248	352	149	203
14 FW b)	M.Fischer	104	177	281	127	154
14 FW c)	H.Wiest	104	96	200		
14 FW d)	B.Lodemann	104	90	194		
14 FW e)	M.Wiest	104	123	227	70	157
14 FW f)	M.Hipler	104	117	221	83	138
14 FW g)	Springer-König	104	52	156		

Verhältnisausgleich nach GWKG §10				
Sitze CDU: 8			Sitze FW: 5	
Nr.	Stimmen	Sitz	Stimmen	Sitz
1	2914	1	1631	2
2			1631	2
3	1457	3		
4	971,3	4		
5			815,5	5
6	728,5	6		
7	582,8	7		
8			543,7	8
9	485,7	9		
10	416,3	10		
11			407,8	11
12	364,3	12		
13			326,2	13



Sitzverteilung nach der Kommunalwahl Hetlingen 2008

Wahlberechtigte:	1094	100%	
abgegebene Stimmzettel:	740	67,6%	=Wahlbeteiligung
ungültige Stimmzettel:	8	1,1%	
Gesamtstimmen in Hetlingen:	4545	100%	
Gesamtstimmen der CDU:	2914	64,1%	
Gesamtstimmen der FW:	1631	35,9%	

ei
Pa

	Direkt-Kandidaten/-in	Stimmen	Prozent	Partei
1	Ostmeier, Barbara	563	12,4%	CDU
2	Martinsteg, Holger	449	9,9%	CDU
3	Strauch, Matthias	419	9,2%	CDU
4	Grupen, Hans-Werner	402	8,8%	CDU
5	Hornbogen, Werner	384	8,4%	CDU
6	Bernhardt, John-Heinz	364	8,0%	CDU
7	Rahn-Wolff, Michael	352	7,7%	FW

Gesamtzahl der Sitze CDU: 8			
davon Direkt-Plätze: 6			
davon Listen-Plätze: 2			
		Stimmen	
1	Ostmeier, Barbara	direkt	563
2	Martinsteg, Holger	direkt	449
3	Strauch, Matthias	direkt	419
4	Grupen, Hans-Werner	direkt	402
5	Hornbogen, Werner	direkt	384
6	Bernhardt, John-Heinz	direkt	364
7	Thomßen, Alexandre	Liste	333
8	Koopmann, Clemens	Liste	0

Gesamtzahl der Sitze FW: 5			
davon Direkt-Plätze: 1			
davon Listen-Plätze: 4			
		Stimmen	
1	Rahn-Wolff, Michael	direkt	352
2	Fischer, Maren	Liste	281
3	Wiest, Hilke	Liste	200
4	Lodemann, Ben	Liste	194
5	Wiest, Michael	Liste	227